

FIBOIS

Théotime LUBAC
t.lubac@gmail.com
0634739215

Création de nouveaux produits
d'aménagement d'intérieur et
d'usage domestique en sapin
blanc du Forez

Loire Forez agglomération, LEADER Forez, ESADSE

Orne

Orne est une gamme d'objet d'intérieur conçue en loupe de sapin pectiné. Leur forme fait écho à l'utilisation du sapin en bois de charpente, ici avec une intervention d'usinage minimal comme un perçage ou un fraisage. L'utilisation de la loupe de bois pour ce projet a pour objectif non seulement d'utiliser un rebut de la production de bois mais il a aussi un intérêt décoratif.

La loupe de bois

la loupe de bois, Un broussin, est une formations apparaissant à la surface des troncs ou des branches maîtresses des arbres vivants. Ils sont constitués d'un amas de bourgeons juxtaposés, pouvant former une grosse protubérance sur l'écorce.









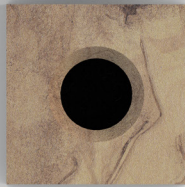
7



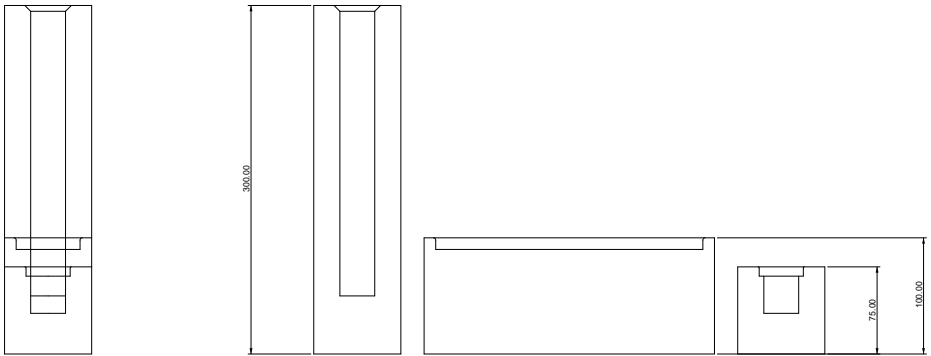
Orne



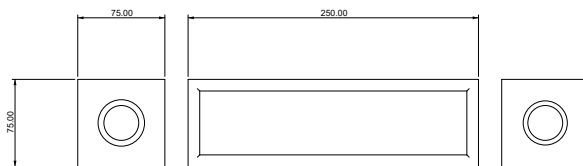
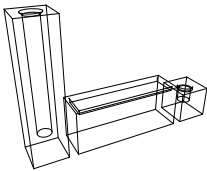




Cotes



11



Théotime LUBAC
t.lubac@gmail.com
0634739215