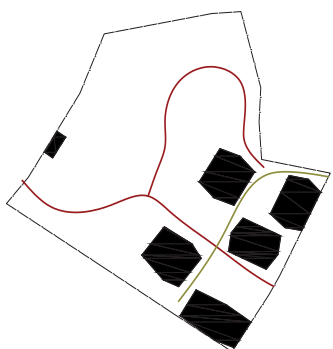


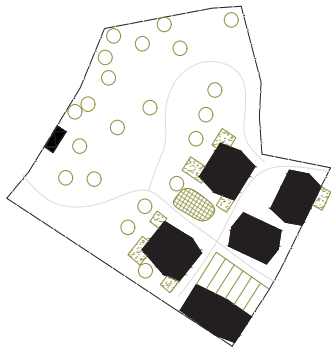
SINTÉGRER



Axonométrie



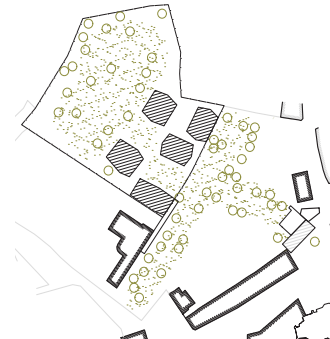
Circulation



Partager



Parcours

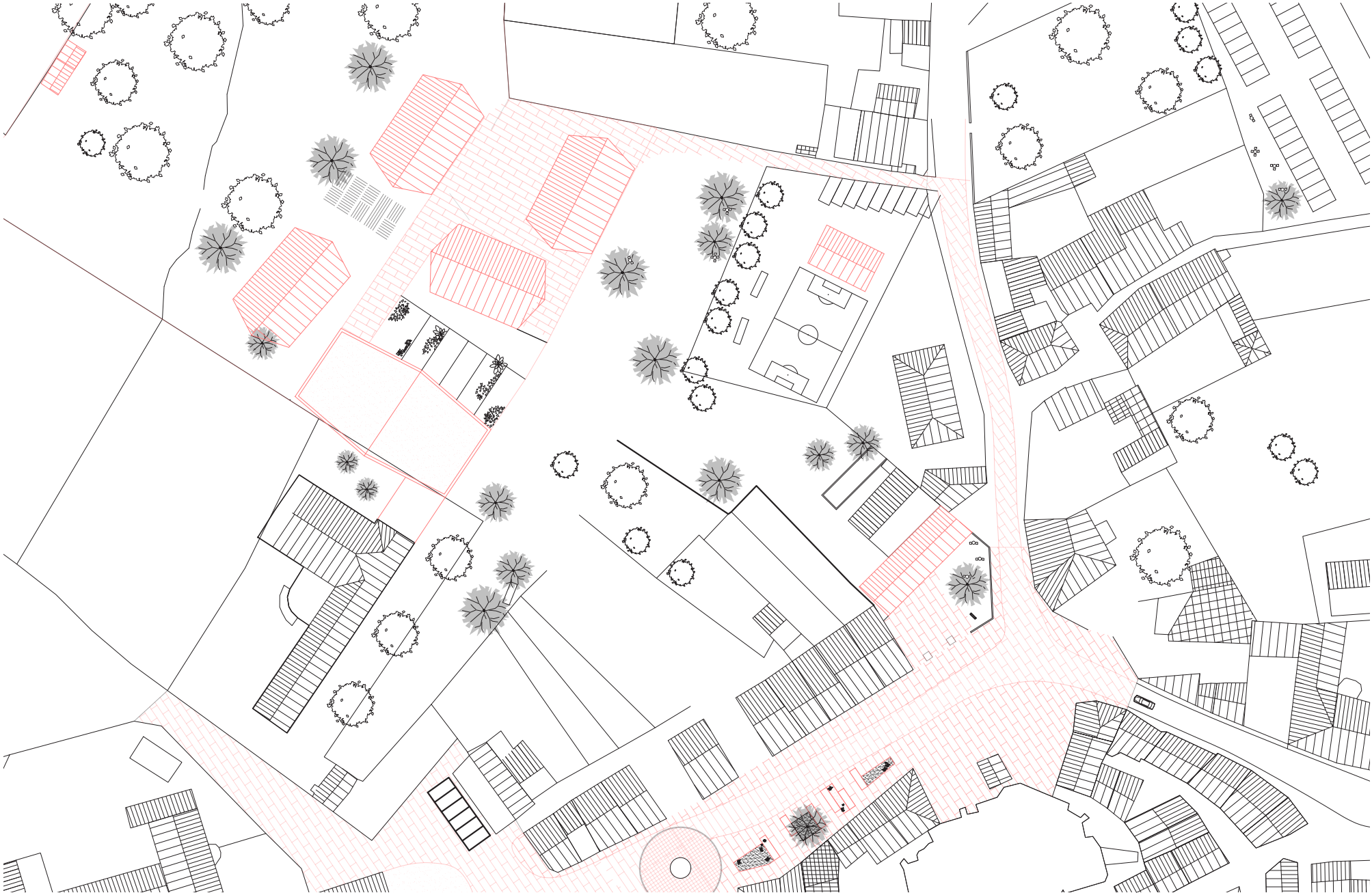


Parcs

Le projet en s'articulant entre le belvédère et la halle marchande a pour vocation de créer du lien entre le haut et le bas du village. Il crée une nouvelle manière de le traverser en faisant se rencontrer le long de ce parcours les différentes générations, usagers, activités, habitats, moments...

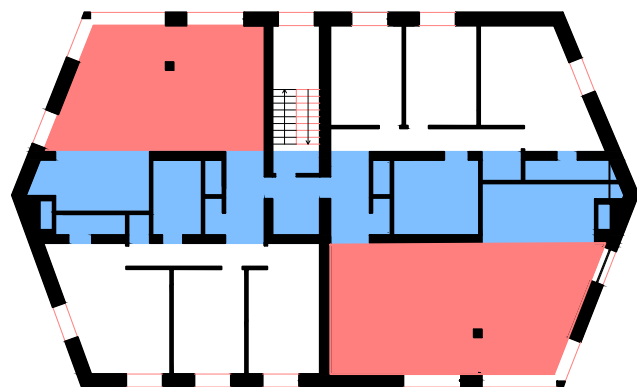
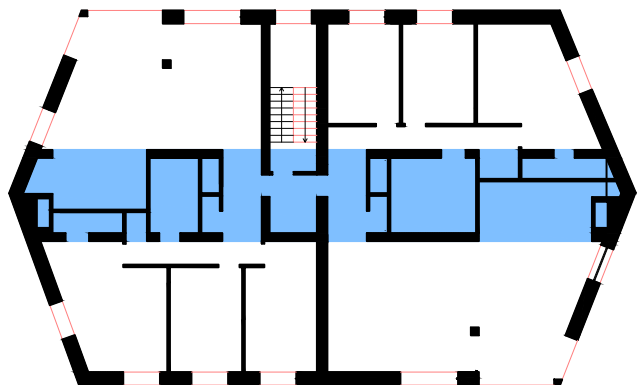


Perspective



Plans masse projet 1/500

MODULER



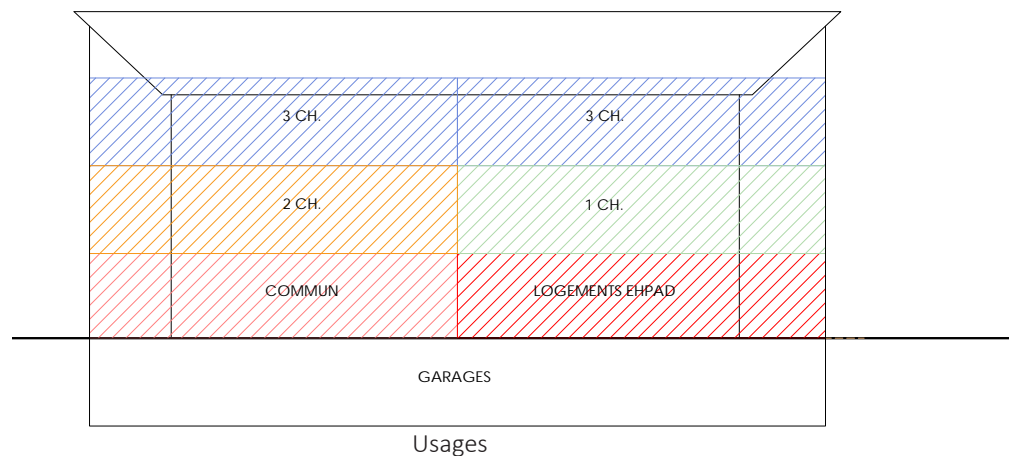
Répartition

eau : bleu
rose: espace de jour

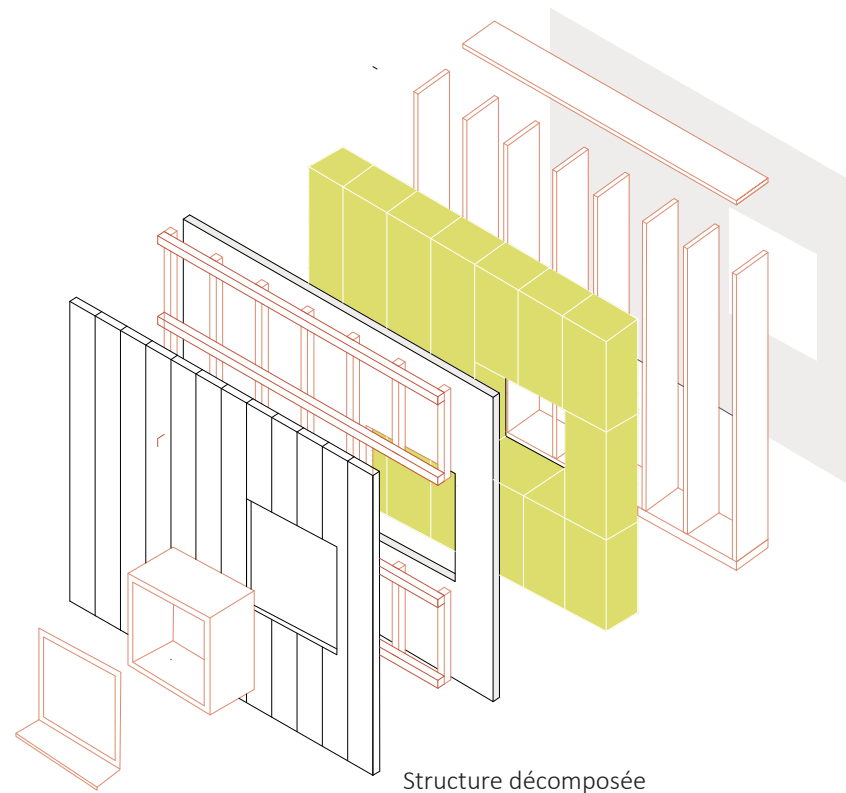
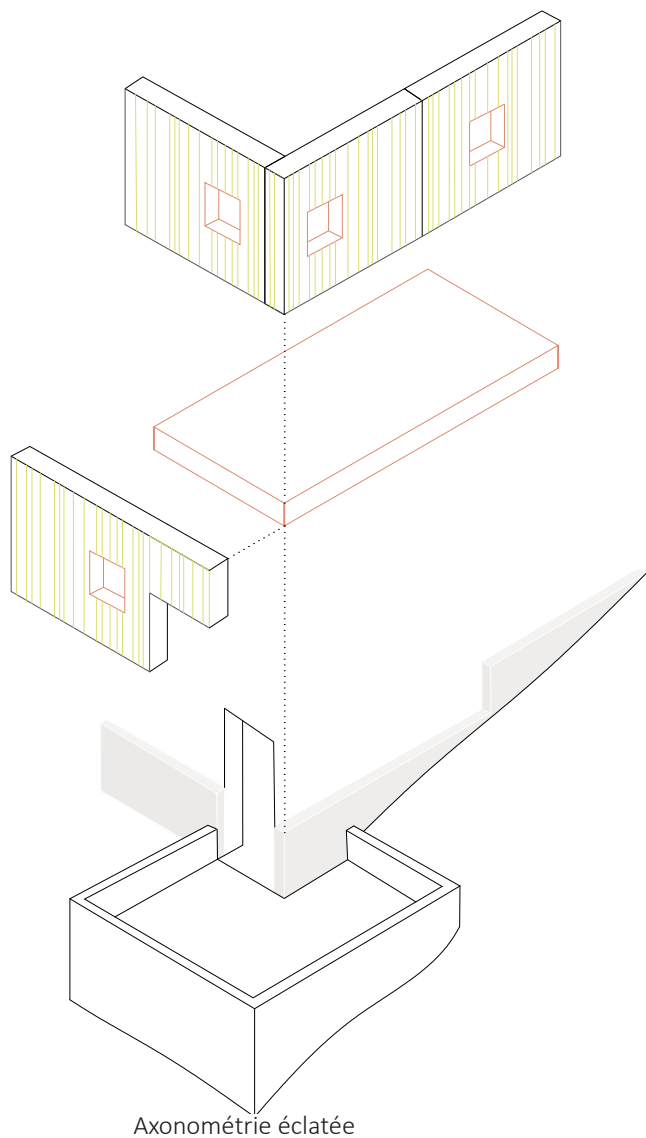
Flexibilité des logements

Au niveau de l'habitat, le bâtiment est étudié pour répondre au programme tout en permettant une flexibilité et une adaptation à la demande. Nous avons donc étudié plusieurs typologies d'appartements (studio, 1ch, 2 ch, 2ch PMR, 3 ch) sur une même base. Cela permet d'interchanger facilement le programme au besoin, ou même de l'adapter à une future occupation, à une réhausse d'un voisin...

Les six plans différents sont basés sur une disposition rationnelle par rapport à la cage d'escalier, au gaines et à la structure. Les espaces eaux (cuisine, buanderie, salle d'eau et wc) sont une bande au centre du bâtiment où autour se positionne les espaces de jour et de nuit. Cela permet d'être flexible dans le positionnement des espaces de vie



RÉALISER



Le dispositif constructif composé d'une structure bois et un remplissage paille qui sert d'isolant est utilisé pour les logements ainsi que l'extension de l'EPAHD